

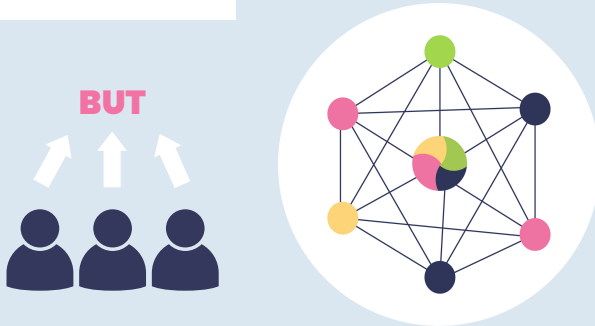
Le partenariat en santé c'est quoi ?

"Le partenariat en santé est une approche qui propose d'agir ensemble pour le bien-être physique, mental et social de chacun, en reconnaissant et en s'appuyant sur la complémentarité des expériences, savoirs et compétences des usagers et des professionnels du système de santé." Plateforme numérique du partenariat en santé en Occitanie

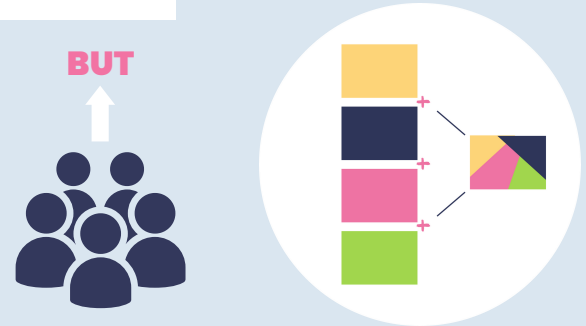
<https://partenariat-en-sante.org/quest-ce-que-le-partenariat-en-sante/>

Se lancer dans un partenariat en santé c'est donc souhaiter la co-réalisation d'un projet qui valorise la complémentarité de chacun de ses membres : patient.es, aidant.es, professionnel.les du système de santé... Ce partenariat propose de travailler ensemble sur un mode collaboratif et coopératif.

COLLABORATION



COOPÉRATION



Pourquoi faire du partenariat en santé ?

Parce que c'est à la fois efficace et enthousiasmant !

Parce Le partenariat respecte le principe fondamental du fonctionnement humain qui est notre interdépendance. Lorsque celui-ci est appliqué alors on devient plus fort ensemble.

Parce que c'est une approche plus percutante et enrichissante.

Parce qu'il n'y a pas de soin sans implication réciproque. Parce que partager les expertises fait avancer tout le monde. Parce que c'est passionnant et que ça marche

Le partenariat en santé promeut la co-construction, la co-décision et la co-mise en œuvre des projets de santé de chacun.e et de tous.tes.



Pourquoi co-créer ?

- Être au plus près des besoins et du contexte des participants (notamment en incluant des usagers du système de santé)
- Ouvrir à d'autres idées d'animation (diversité d'outils...)
- Découvrir les compétences d'autres acteurs
- Trouver les bons co-animateurs selon les thématiques

Pourquoi co-animer ?

- Permettre la complémentarité des compétences et savoirs
- Faciliter l'expression des participants (parfois plus simple selon l'interlocuteur et le sujet)

Les essentiels du partenariat en santé



Individuellement chacun.e apporte ses savoirs au patrimoine commun et chacun.e peut faire usage de ce qui a été construit ensemble



Reconnaître la complémentarité entre les professionnel·les de diplôme et les patient·es

La parole de chacun a le même poids

